

[Saltar o menu](#)

SAPO Saúde



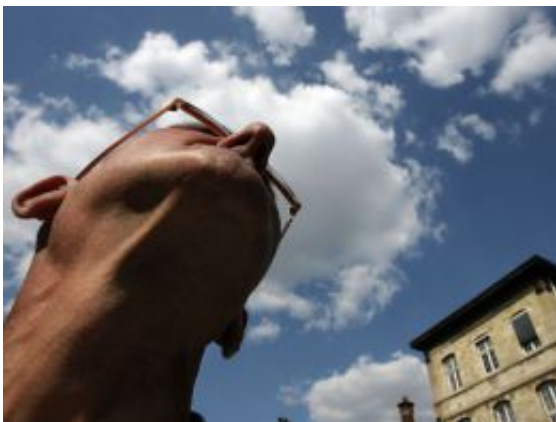
saúde

- [meo Kanal - 380054](#)
- [Home](#)
- [Saúde e Medicina](#)
- [Peso e Nutrição](#)
- [Saúde em Família](#)
- [Guia do Viajante](#)
- [Primeiros Socorros](#)
- [Notícias](#)
- [Dossiers](#)
- [Fotos](#)
- [Vídeos](#)

- [Saúde](#)
- [Notícias](#)
- [Saúde & Medicina](#)

-
-

- [Anterior](#)
- [1](#)
- [2](#)



Entre as razões apresentadas pelos inquiridos para esta dificuldade, encontram-se a falta de vagas, a demora da aprovação por parte das seguradoras e o elevado custo dos serviços privados.

Um aspeto relatado pelos cuidadores e vítimas como fator importante para a recuperação é o apoio que recebem da família e dos amigos, mas este vai diminuindo ao longo do tempo.

Segundo o estudo, 73% perderam o contacto da família e 93% dos amigos.

A doença também tem consequências nas vítimas, com 76% a apresentarem, ao fim de um ano, sinais de ansiedade e depressão e 71% de impulsividade, irritação, agressividade e perda de capacidade para lidar com as pessoas.

Os cuidadores têm um “grande peso na vida das vítimas e também sofrem”, disse a investigadora, adiantando que, um ano após o acidente, 62% não retomaram em pleno a atividade laboral, 67% tiveram impactos negativos na saúde e 77% sentem-se emocionalmente esgotados.

Muitas famílias não compreendem os comportamentos da vítima, o que resulta da “pouca informação que é transmitida à família que, além de se deparar com uma situação totalmente nova para si, não obtém qualquer informação que a ajude a compreender e a fazer face a esta realidade”, sublinha o estudo.

O estudo conclui que o percurso da vítima e dos cuidadores “é complexo e exige a compreensão e intervenção adequada por parte de todos os profissionais que intervêm diretamente com estes casos e uma entidade externa que possa defender e representar a família”.

Nos últimos 25 anos, mais de 275.000 pessoas terão sofrido um TCE grave em Portugal e vivem com sequelas.

As quedas são a causa mais frequente (59%), seguidas de acidentes de viação, de desporto e agressões.

Por **Lusa**

- [Anterior](#)
- [1](#)
- [2](#)

Recomendar Sê a primeira entre os teus amigos a recomendar isto.

Enviar artigo por E-mail

A sua mensagem foi correctamente enviada

Ocorreram erros, verifique os campos a vermelho

Nome do remetente

E-mail de destino (ex:nome@sapo.ao)

Comentário

Faltam 500 caracteres

Cancelar

enviar

Comentários